

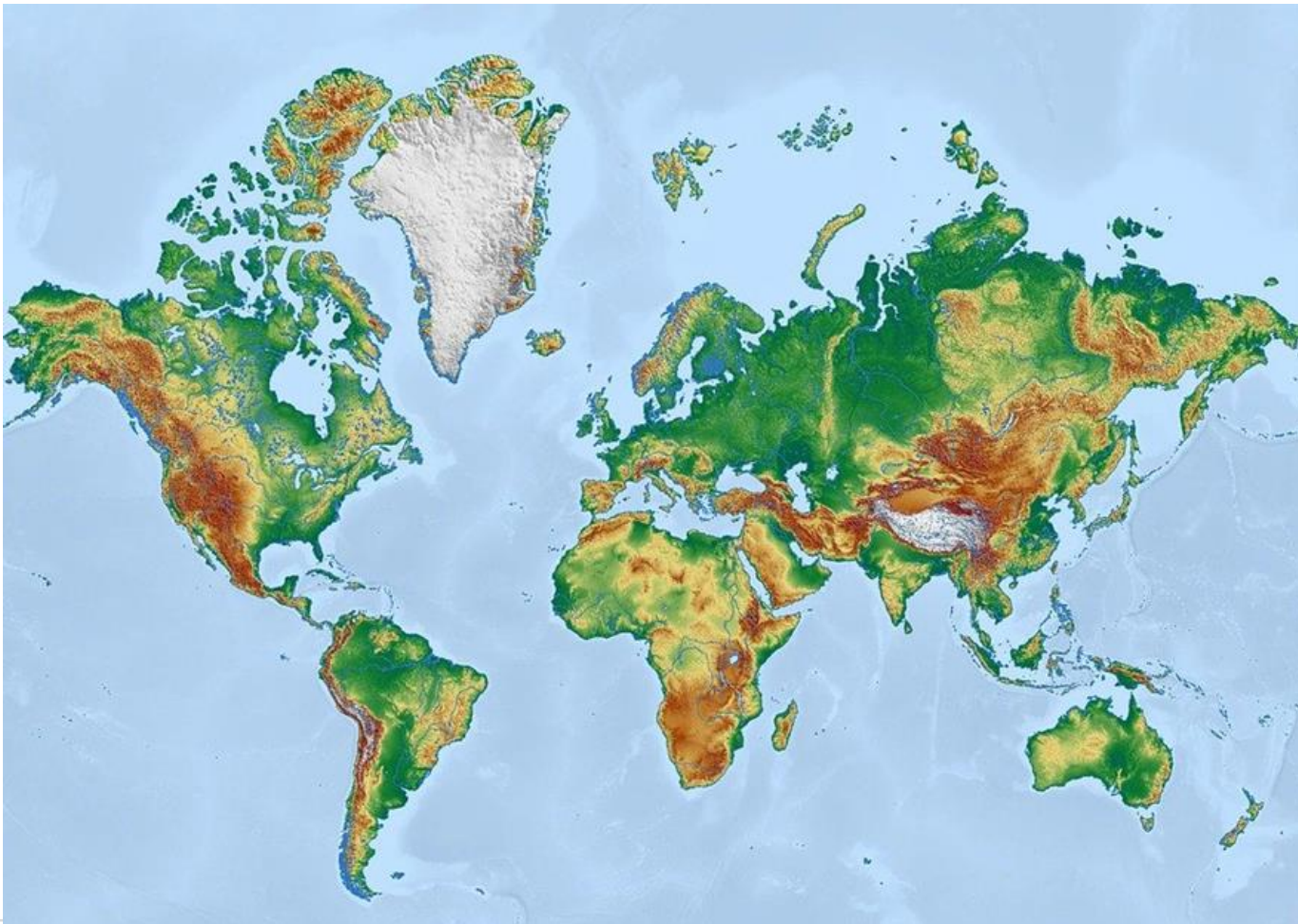
International@Lehramt

Internationale Erfahrungen im Lehramtsstudium

Möglichkeiten für Auslandsaufenthalte im Lehramtsstudium am KIT
Internationalisierung zu Hause

Dr. Ines Schulze-Hemrich

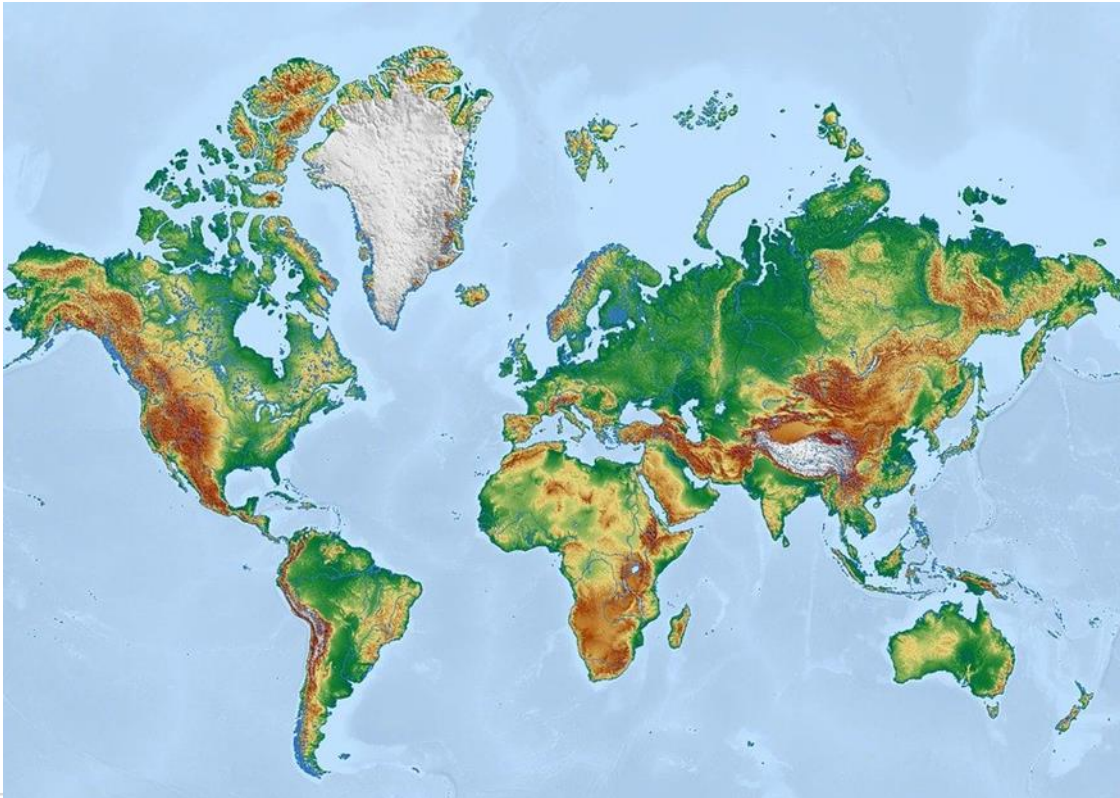




- (1) Möglichkeiten eines Auslandsaufenthalts im Lehramtsstudium
- (2) Internationalisierung zu Hause
- (3) Informationsbeschaffung/ Organisation
- (4) Finanzierungsmöglichkeiten
- (5) Entscheidungsfindung
- (6) Weiteres Vorgehen

Möglichkeiten eines Auslandsaufenthalts im Lehramtsstudium

Optionen – wo kann ich hingehen?



- Europa
- Übersee

- EUCOR-Universitäten
 - Basel
 - Mulhouse
 - Strasbourg
 - Freiburg

Optionen – Auslandsstudium

Auslandsstudium

DE INTL/ IStO

<https://www.intl.kit.edu/ostudent/index.php>

- ERASMUS-Programm
- Übersee-Programme
- EUCOR-Semesteraufenthalt

- Insbesondere für Master-Module geeignet, da viele Wahlmodule vorhanden
- Learning Agreement mit Fachstudienberatung klären

Optionen – Auslandsstudium

Auslandsstudium
ERASMUS

DE INTL/ IStO

<https://www.intl.kit.edu/ostudent/7671.php>

- Europäisches Austauschprogramm
- ERASMUS: Erstbewerbung über die Fakultäten (Fächer) bis 01.02. Fakultät trifft Vorauswahl, danach Bewerbung bei DE INTL
- Jede Fakultät hat einen ERASMUS-Koordinator
- ERASMUS Restplätze werden jeweils im SS vergeben
→ Anfrage direkt in den Fakultäten

Optionen – Auslandsstudium

Auslandsstudium
Übersee

DE INTL/ IStO
<https://www.intl.kit.edu/ostudent/3605.php>

- Programme außerhalb EUROPA
- Information und Bewerbung direkt über DE INTL

Optionen – Praxisphasen

Teil des
Schulpraxissemesters (SPS)
Deutsche Schule im Ausland

Anerkennung für:
8 Wochen SPS

- An deutscher oder europäischer Schule möglich (entsprechende Liste vorhanden)
- Schulen prüfen, ob für eigene Fächerwahl geeignet
- Muss selber organisiert werden
- Vor Ort keine Betreuung durch Lehrkräfte wie in Deutschland garantiert
- Könnte ggf. über ERASMUS+ Praktikum oder PROMOS bezuschusst werden
- 8 Wochen werden von RP für SPS anerkannt
→ 4 zusätzliche Wochen in Deutschland und Begleitseminar nötig
(Schuljahresbeginn, Anfang September)

Optionen – Praxisphasen

Anerkennung für:
8 Wochen SPS

KIT-Botschafter
des PAD

Fremdsprachenassistenten
programm

- Bezahltes Praktikum (ca. 1200 €/Monat je nach Land)
- 5 oder 6 Monate Minimum (Großbritannien 5 Monate,...)
- Von Organisationen wie z.B. Pädagogischer Auslandsdienst (PAD) organisiert
- Vor Ort Ansprechpartner und Gleichgesinnte zum Austausch und für Freizeitgestaltung
- 8 Wochen werden von RP für SPS anerkannt
→ 4 zusätzliche Wochen in Deutschland und Begleitseminar nötig
(Schuljahresbeginn, Anfang September)

Optionen – Praxisphasen

Praxisphasen an nicht-
deutschen/ europäischen
Schulen

- Anerkennung für SPS muss vorab im Einzelfall mit RP geklärt werden
- Stipendienprogramme von
 - DAAD Lehramt.International
 - schulwärts (Goethe-Institut)
 - Programme vom Pädagogischen Austauschdienst
 - Freiwilligendienste für NGOs

Optionen – European Campus (EUCOR)

EUCOR

Studieren à la carte im Grenzgebiet
der Oberrheinebene

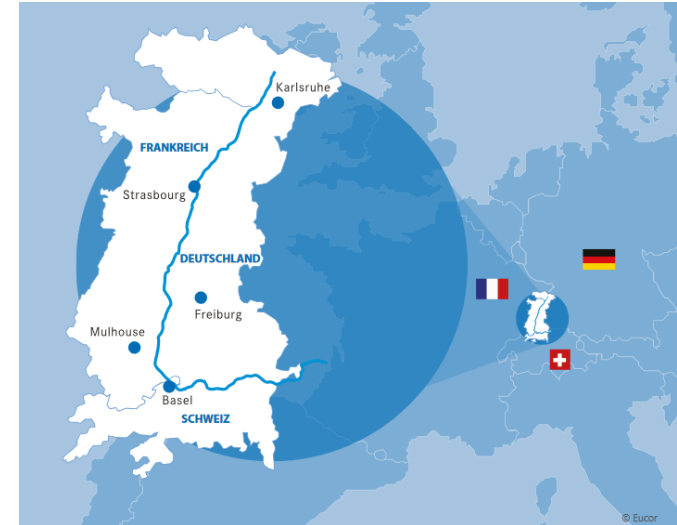


Zusammenschluss der 5 Universitäten am Oberrhein

- **Drei Länder und drei Sprachen!**

Karlsruhe - Straßburg - Freiburg - Mulhouse - Basel

- umfangreiches Spektrum an Lehrveranstaltungen
- Zahlreiche Möglichkeiten für Forschung



Optionen – European Campus (EUCOR)

EUCOR

Studieren à la carte im Grenzgebiet
der Oberrheinebene

INTL
<https://www.intl.kit.edu/ostudent/13238.php>

Mehrere Optionen für einen Auslandsaufenthalt

- Eine oder mehrere Lehrveranstaltungen?
- Auslandssemester oder Auslandsjahr?
- Abschlussarbeiten oder Praktika?

Für Studierende

- Einschreibung als Zeitstudierende/r
- keine weiteren Studiengebühren
- Fahrtkostenzuschuss
- Semestermobilität
- Punktuelle Mobilität

Optionen – Abschlussarbeit

Abschlussarbeit
Bachelor oder Master

- Professor/in finden, der/die Kooperationen ins Ausland hat und Arbeit betreuen würde
- Auch nur praktischer Teil einer Abschlussarbeit im Ausland möglich
- Im Zuge des ERASMUS-Austauschprogramms möglich
→ Kombination aus LV und Praxis (ca. 25 ECTS)
- Auch an den EUCOR-Partner-Universitäten des KIT möglich, wenn ein/e KIT-Professor/in die Arbeit betreut

Optionen – Sozial- oder Betriebspraktikum

Sozial- oder Betriebspraktikum

Voraussetzung für Vorbereitungsdienst

- Voraussetzung für Vorbereitungsdienst
- 4 Wochen oder mehr → guter Zeitraum: Semesterferien, nach SPS oder zwischen Studium und Vorbereitungsdienst
- Aufenthalt und Reise kann über ERASMUS+ Praktikum (mindestens 2 Monate) oder PROMOS (mindestens 6 Wochen) bezuschusst werden
- Ggf. Anerkennung der Mitarbeit in Vereinen, Hochschulgruppen (EWB, AIESEC, ESN, ...), wenn die geforderte Stundenzahl gegeben ist

Optionen – Freiwillige Praktika

Freiwillige Praktika
Forschungspraktikum oder
Betriebspraktikum

- Stipendium über ERASMUS+ Praktikum oder PROMOS möglich
- Während des Studiums oder als Absolvent (bis 1 Jahr nach Abschluss bei ERASMUS)
- Lücke schließen zwischen Studium und Vorbereitungsdienst
- Über Hochschulgruppen (AIESEC, EWB, ESN,...)
- Freiwilligen-Projekte

Optionen – Freiwillige Sprachkurse

Freiwillige
Sprachkurse

- Kurze Aufenthalte in Semesterferien möglich
- Lücke schließen zwischen Studium und Vorbereitungsdienst

Nach dem Vorbereitungsdienst ins Ausland

Als ausgebildete Lehrkraft ins Ausland gehen

- mit gesicherter Finanzierung
- Zentralstelle für Auslandsschulwesen (ZfA)
- Pädagogischer Austauschdienst (PAD)

Wer kann mich beraten am KIT?

- Allgemeine Beratung (ZLB): Ines Schulze-Hemrich
(ines.schulze-hemrich@kit.edu)
- Fächer: Fachstudienberatung, ERASMUS-Koordinatoren
Dozenten/ Professoren der jew. LV
(siehe ZLB-Homepage)
- ERASMUS (INTL): Marco Martori (erasmus-out@intl.kit.edu)
- EUCOR (INTL): Felicitas Proksch (felicitas.proksch@intl.kit.edu)
- Übersee (INTL): Cornelia Stoll (overseas@intl.kit.edu)

Internationalisierung zu Hause

Internationalisierung zu Hause

Sprachkurse
(Sprachenzentrum)

Flüchtlingshilfe
Karlsruhe e.V.

Internationale
Hochschulgruppen
(AIESEC, EWB, ESN....)

Hiwi-Job INTL
oder IStO

MPK-Kurs zu
Interkulturalität

Buddy-Programm
INTL

Tandem-Partner
(Studierendenwerk
KA)

Tutor für
internationale
Studierende

Hochschulsport

Internationales
Begegnungszentrum
Karlsruhe (IBZ)

...

Zertifikat Internationale Kompetenz (ZIK)

Kombination von Internationalisierung zu Hause und Auslandsaufenthalt:

- Sprachkurs (2 ECTS)
- Auslandsaufenthalt (mind. 6 Wochen + Erfahrungsbericht)
- LV Interkulturelle Kompetenz (z.B. MPK 2 ECTS)
- Soziales Engagement im interkulturellen Kontext

DE INTL kann das Zertifikat ausstellen für KIT-Studierende

<https://www.intl.kit.edu/ostudent/kompetenzen.php>

Informationsbeschaffung/ Organisation

Auf und davon... Auslandsaufenthalt im Lehramtsstudium

Erfahrungen im Ausland sind für Studierende aller Fachrichtungen wertvoll. Auch Sie als Lehramtsstudierende können Auslandsaufenthalte in Ihr Studium integrieren – unabhängig davon, ob Sie die Sprache des Ziellandes studieren oder nicht.

Auslandsaufenthalte bieten viele Vorteile, von denen Sie sowohl persönlich als auch in Ihrem späteren Berufsleben profitieren können, z.B.:

- Sie lernen neue Kulturen kennen und erweitern Ihre sprachlichen & fachlichen Kenntnisse.
- Die Erfahrungen, die Sie während eines Auslandsaufenthaltes sammeln, können sich positiv auf Ihre Persönlichkeitsentwicklung auswirken (z.B. Offenheit, Selbstbewusstsein, emotionale Stabilität, Sicherheit im Umgang mit unbekanntem Situationen).
- Wenn Sie selbst ‚Fremdheit‘ erleben und in die Rolle des kulturell/sprachlich ‚anderen‘ schlüpfen, lernen Sie einen reflektierten Umgang mit dem ‚Fremden‘ und können sich mit eigenen Vorurteilen auseinandersetzen.
- Sie entwickeln Empathie und Einfühlungsvermögen für Schüler*innen mit migrationsbedingtem Unterstützungsbedarf in multikulturell geprägten Klassenzimmern.



https://www.hoc.kit.edu/zlb/Lehramtsstudium_am_KIT_Auslandsaufenthalt.php

Planung. Wir helfen Ihnen gerne mit allgemeinen Informationen zum Auslandsaufenthalt in Ihrem Lehramtsstudium! Wenden Sie sich bei Fragen gerne an [Ines Schulze-Hemrich](#).

Am KIT ist das [» International Students Office \(ISTO\)](#) Ihre Anlaufstelle für die Beratung und Vorbereitung eines Auslandsaufenthalts. Aktuell finden die Info-Veranstaltungen online statt. Termine und Anmeldung unter [» Ilias](#). Schaut vorbei!



[» FLYER 'Deine Wege ins Ausland'](#)

Über Auslandsaufenthalte speziell im Lehramtsstudium erhalten Sie einen guten Überblick in der entsprechenden [» Broschüre](#) des Deutschen Akademischen Austauschdienst (DAAD).

[Praxisphasen im Ausland](#) [Auslandssemester](#) [Abschlussarbeiten im Ausland](#) [EUCOR](#) [Sozial- und Betriebspraktikum](#)

Internationalisierung zu Hause

Gemäß Rahmenvorgabenverordnung von 2015 können LA-Studierende einen Teil des Schulpraxissemesters im Ausland absolvieren (siehe auch offizielle [» Handreichung zum Schulpraxissemester](#)).

Die folgende Tabelle bietet eine Kurzübersicht zu den Möglichkeiten der anrechenbaren Praxisphasen im Ausland.

Detaillierte Informationen finden Sie untenstehend.

	Schulpraktikant*in an einer Deutschen Schule im Ausland bzw. einer Europäischen Schule	Assistant teacher an einer Schule im Ausland
Ort	Deutsche Schule im Ausland (aus der Liste zugelassener Schulen)	Schule im Ausland
Dauer der Schulpraxis	Mind. 8 Wochen (10 Assistenzstunden/Woche, Sekundarstufe)	Mind. 6 Monate (10 Assistenzstunden/Woche, Sekundarstufe)
Dokumentation	Strukturierte Dokumentation des Praktikums im Rahmen eines studienbegleitenden Portfolios	
Zusätzliche Anforderungen	<ul style="list-style-type: none">- 4-wöchige „Kurzform“ des SPS an einem Gymnasium oder einer Berufliche Schule in Baden-Württemberg (40 Stunden, davon mind. 15 Stunden eigener angeleiteter Unterricht)- Besuch der Begleitveranstaltungen der Seminare für Ausbildung und Fortbildung der Lehrkräfte (September bis Dezember)	

Teilstudiengang Fachwissenschaft	Ansprechpartner*in an der Fakultät für allgemeine Fragen und Anrechnung	Empfohlenes Fachsemester für einen Auslandsaufenthalt	Infos der Fakultäten	ERASMUS- Partner- Hochschulen mit möglichem 2. Fach
Biologie	✉ Dr. Joachim Bentrop	Ab dem 5. Semester im B.Ed. + im M.Ed.	Infos	pdf
Chemie	✉ Dr. Axel Gbureck	1., 2., 3. Fachsemester im M.Ed.	Infos	pdf
Geographie	✉ Dr. Christophe Neff	4. oder 6. Fachsemester im B.Ed.	Infos	pdf
Deutsch	Allgemeine Fragen: ✉ Prof. Andreas Böhn Anerkennungen: ✉ Prof. Stefan Scherer	Ab dem 5. Fachsemester im B.Ed. + im M.Ed.	Infos, USA	
Informatik	✉ Christine Glaubitz	Ab dem 4. Fachsemester im B.Ed. + im M.Ed.	Infos	pdf
Mathematik	✉ Dr. Ingrid Lenhardt	Ab dem 3. Fachsemester im B.Ed. + im M.Ed.	Infos	pdf
NwT	✉ Dr. Iris Hansjosten	-	-	
Philosophie/Ethik	✉ Dr. Christoph Schmidt- Petri	-	Infos	pdf
Physik	Allgemeine Fragen: ✉ Prof. Dr. Bernd Pilawa Anerkennungen: ✉ Prof. Carsten Rockstuhl	Ende des B.Ed.	Infos	pdf
Sport	✉ Dr. Janina Krell-Rösch	Ab dem 3. Semester B.Ed. + im M.Ed.	Infos	pdf
Bildungswissenschaften	✉ Anne Fritz	M.Ed.		

Learning Agreement über Fachstudienberater*innen

Kooperations-Hochschulen des KIT (Mathematik) im ERASMUS-Programm

Grundlage der Tabelle sind Daten aus der Datenbank von KIT INTL (Oktober 2020) unter https://move.intl.kit.edu/move/moveonline/exchanges/search.php?_error=NoCookie.

Internationales > Studierende Outgoing > Studium im Ausland > ERASMUS+ > Partnerhochschulen

Kooperation KIT und Universitäten im Ausland - STUDIUM (Erasmus-SMS: STUDIUM)											
Land	Universität	Mathematik	Biologie	Chemie	Deutsch	Geographie	Informatik	NwT	Philosophie/ Ethik	Physik	Sport
EUROPA											
Belgien	KU Leuven (ERASMUS)										
Bulgarien	St. Kliment Ohridski University of Sofia (ERASMUS)						x		x	x	
Frankreich	Grenoble INP (ERASMUS)					x (Abklären, ob es möglich ist)	x			x	
	Universität Grenoble Alpes (ERASMUS)									x	
	Ecole Centrale Marseille (ERASMUS)										

INTL – DE Internationales IStO - International Students Office



<https://www.intl.kit.edu/ostudent/index.php>



[Home](#) [Impressum](#) [Datenschutz](#)  [EN](#) 

[Studierende Incoming](#) [Studierende Outgoing](#) [Wissenschaftler/innen](#) [Kooperationen & Projekte](#) [Geflüchtete und Migranten/innen](#) [Service](#) [Über uns](#) 

Aktuelles

Studium im Ausland

Austauschprogramme nach Übersee

- Partnerhochschulen
- Infoveranstaltungen
- Bewerbung
- Vor dem Aufenthalt
- Nach dem Aufenthalt

ERASMUS+

- Partnerhochschulen
- Infoveranstaltungen
- Vor dem Aufenthalt
- Während des Aufenthalts
- Nach dem Aufenthalt
- Fachkoordination
- ERASMUS in Corona-Zeiten
- Häufige Fragen

Eucor

Doppelabschlussprogramme

Studienaufenthalte als Freemover

Erfahrungsberichte

Praktikum im Ausland

MINTernship-Programm

Erasmus-Praktikum

Individuelle Praktika

- Zeitpunkt / Zielland
- Praktikumssuche
- Praktikumsvertrag

Erfahrungsberichte

Stipendien & Finanzierung

Baden-Württemberg-STIPENDIUM

PROMOS

Zertifikat Internationale Kompetenz (ZIK)

Über das IStO

Unser Team

Anfahrt

Öffnungszeiten

Finanzierungsmöglichkeiten

Welche finanziellen Unterstützungen gibt es?

<https://www.intl.kit.edu/ostudent/3613.php>

Programm	Aufenthaltsart	Zielregion
Auslands-Bafög 	Studienaufenthalte, Praktika	Weltweit
Studienförderung 	Studienaufenthalte	Weltweit
Baden-Württemberg-STIPENDIUM	Studienaufenthalte über Austauschprogramm	Partneruniversitäten des KIT außerhalb des ERASMUS+-Raumes, der Schweiz und Großbritannien
DAAD-Stipendien 	Studienaufenthalte, Praktika	Weltweit
PROMOS	Studien- und Forschungsaufenthalte, Praktika	weltweit außerhalb des ERASMUS+-Raumes, der Schweiz und Großbritannien
Fulbright 	Studienaufenthalte	USA
Erasmus-Praktikum 	Praktika	Europa
RISE 	Forschungspraktika	Weltweit

Quelle: Website KIT INTL

Welche finanziellen Unterstützungen gibt es?

Weitere:

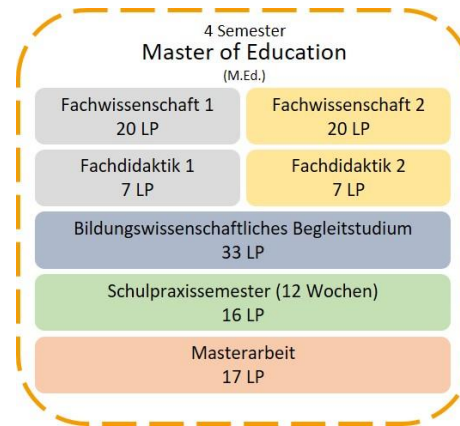
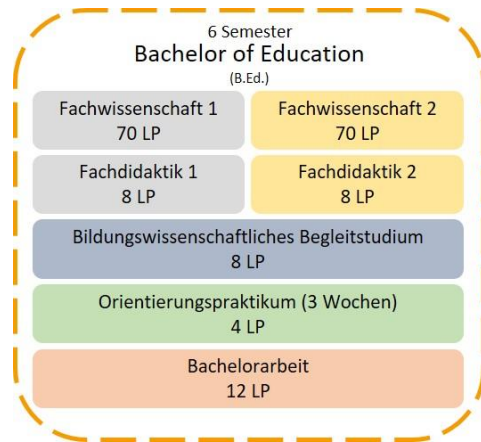
- ERASMUS-Programm beinhaltet Mobilitätszuschuss bis 450 €
- DAAD-Stipendien (Lehramt.international)
für Auslandspraktika für Lehramtsstudierende (1-6 Monate)
- Schulwärts! Stipendien (Goethe-Institut)
- EUCOR-Reisezuschuss (INTL)
- Sonstige Stiftungen
-

Entscheidungsfindung

Entscheidungsfindung

- Wo? Welches Zielland wünsche ich mir? Europa oder Übersee?
- Wie lange? Wie viel Zeit möchte ich einplanen?
- Welcher Zeitraum ist für mich persönlich sinnvoll?
- Welcher Auslandsaufenthalt passt am besten in meinen Studienplan?
- Welche Stipendien eignen sich?
- Welche Bewerbungsfristen muss ich einhalten?
- Sprachtest nötig? Sprachkurse notwendig?
- Beratung am KIT in Anspruch nehmen

Wann ist der passende Zeitpunkt?



- Übergang Bachelor/ Master
- Wahlmodule im Master eignen sich für Auslandsstudium
- SPS im Ausland: Januar- August (ab September Begleitveranstaltung am Seminar)
- Zwischen Studium und Vorbereitungsdienst (Praktikum)

Lücke schließen zwischen Studium und Vorbereitungsdienst

- Lehramt.International (DAAD) (3 Bewerbungszeiträume pro Jahr)
- Praktikum an Schule im Ausland
- Fremdsprachenassistenzprogramm
- Sozial- oder Betriebspraktikum
→ ERASMUS+ Praktikum oder PROMOS
- Freiwillige Praktika
- Ehrenamt im Ausland
- Aktivitäten in Hochschulgruppen

DE INTL - ERASMUS


Ansprechpartner: Marco Martori


Sprechzeiten (online per zoom): Mi 9:30 – 11:00 Uhr

Sprechzeiten Hiwis: Di 15:00 – 16:00 Uhr

Marco Martori

Erasmus Outgoing Koordinator

Sprechzeiten (online per Zoom, keine Anmeldung erforderlich): Mittwochs 9:30 - 11:00 Uhr, klicken Sie [hier](#)  um teilzunehmen, und nach Anmeldung unter erasmus-out@intl.kit.edu. Beachten Sie, dass Sie nach und nach vom Warteraum geholt werden, damit alle ein Eins-zu-eins-Gespräch haben können.

NEU: Sprechzeiten der Erasmus-Hiwis finden Dienstags 15 - 16 Uhr auf MS Teams  statt. Keine Anmeldung erforderlich! Einfach auf dem Link oben (MS Teams) klicken.

Am **17.01.** findet die Sprechstunde ausnahmsweise von 14:30 - 15:30 Uhr statt.




Erasmus+ Talks

Spitzbergen, Norwegen 8.06.2021

Cagliari, Italien 15.06.2021

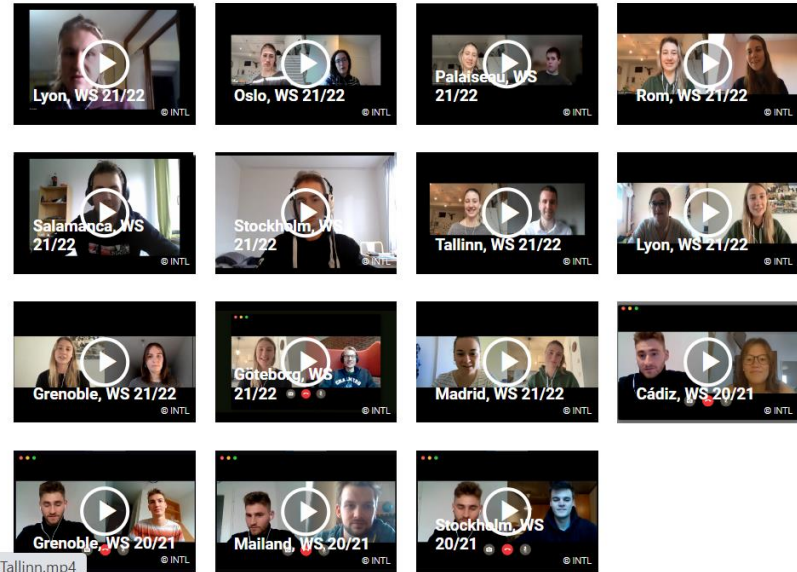
Uppsala, Schweden 29.06.2021

immer um 17 Uhr

Zoom Link auf Ilias > Infoveranstaltungen Auslandsstudium > Erasmus Talks



Vorherige Talks



<https://www.intl.kit.php>

DE INTL - Übersee

Ansprechpartnerin: Cornelia Stoll

Regelmäßige Info-Veranstaltungen

Overseas Talks

Studierende, die sich aktuell im Austausch befinden, berichten von ihrem Uni-Alltag an verschiedenen **Partnerhochschulen** weltweit und geben hilfreiche Tipps für alle Studierenden, die ein Auslandssemester in Übersee anstreben. Termine folgen sobald bekannt.

Overseas Talks

Studierende, die sich aktuell im Austausch befinden bzw. zurückgekehrt sind, berichten von ihrem Uni-Alltag an verschiedenen Partnerhochschulen weltweit und geben hilfreiche Tipps für alle Studierenden, die ein Auslandssemester in Übersee anstreben. Weitere Termine folgen sobald bekannt.

Wo? **Seminarraum 003 (R005) Gebäude 30.28 (Lernzentrum)** in Präsenz.

Wann?

Montag: 06.11.2023: 16:00 bis 17:30 Uhr [Japan]

Montag: 13.11.2023: 16:00 bis 17:30 Uhr [Kanada]

Dienstag: 14.11.2023: 14:00 bis 15:30 Uhr [Chile]

Montag: 20.11.2023: 16:00 bis 17:30 Uhr

Dienstag: 21.11.2023: 14:00 bis 15:30 Uhr [USA]

Montag: 27.11.2023: 16:00 bis 17:30 Uhr

Dienstag: 28.11.2023: 14:00 bis 15:30 Uhr [Australien]

Montag: 04.12.2023: 16:00 bis 17:30 Uhr

Dienstag: 12.12.2023: 14:00 bis 15:30 Uhr

Weiteres Vorgehen

Vorgehensweise

- Infoveranstaltungen von INTL/ IStO und Fakultäten (ERASMUS, Übersee)
 - Website INTL Übersee/ERASMUS möglichst vorher anschauen und Fragen mitbringen
- Einzelberatung am ZLB
- Kontakt zu Fachstudienberatung / ERASMUS-Koordinatoren
 - Optionen und/ oder Learning Agreement klären
- Sprachkurse und Sprachprüfungen absolvieren
- Fristen der Bewerbungen für Stipendien berücksichtigen
- Bewerbungen versenden
- Ggf. Professoren oder Dozenten kontaktieren (z.B. für Abschlussarbeit)
- Kontakte zu ehemaligen Outgoern suchen (ESN, Facebook-Gruppe, ...)

<https://www.facebook.com/kit.international/>

ERASMUS oder Übersee

- Nach Zusage durch KIT wird man an Gasthochschule nominiert
- Bewerbung/ Anmeldung an Gasthochschule
- sobald der Zulassungsbescheid der Gasthochschule vorliegt kann die Reise geplant werden

- Reise planen (Zug, Flug, Bus)
- Unterkunft organisieren
- Versicherungen klären (Auslandskrankenversicherung komplett, ...)
- Visum?
- Impfung?
- Sprachkurs vor Ort?

Ankündigung

Vorbereitungsseminare (online):

Fr. 19.04.24 und 17.05.24

jeweils 14:15 – 16:30

Block-Seminar:

07.-08.24 Karlsruhe

Block-Seminar Basel:

21.-22-06.

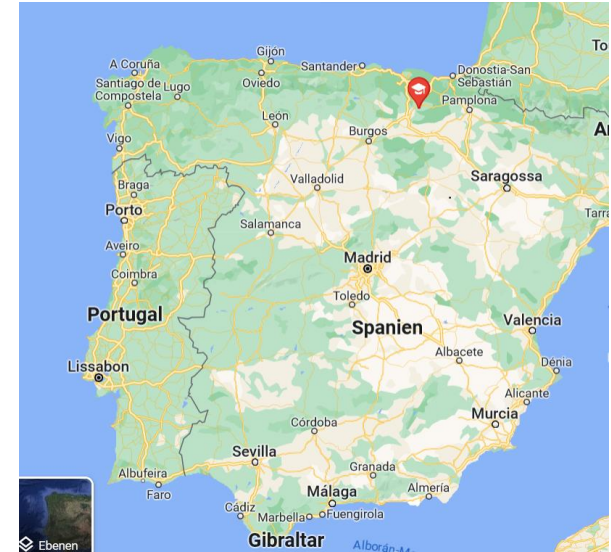
Bei Interesse gerne melden!



Spanische Schule

- ERASMUS Stipendium in spanischer Schule
- Colegio Sagrado Corazón in Vitoria/Baskenland

→ Bei Interesse gerne direkt an Ines Schulze-Hemrich wenden



Vielen Dank für Ihre Aufmerksamkeit!

